

Приглашение

Для уточнения медицинских вопросов, связанных с Вашим состоянием (состоянием Вашего ребенка), Вы можете быть проконсультированы медицинским куратором Украинского Реестра пациентов со СМА

Шатилло Андреем Валериевичем,

сотрудником отделения детской психоневрологии и клинической нейрогенетики Института неврологии, психиатрии и наркологии АМН Украины.

по адресу: г. Харьков, ул. Академика Павлова 46

При посещении осмотра иметь при себе копии (оригиналы):

- заключений молекулярно-генетического исследования,
- выписки из истории болезни по неврологическому статусу,
- выписки из истории болезни по миографии,
- выписки из истории болезни по клиническим анализам (образец прилагается)
- заявление (образец прилагается)

Для прохождения медицинского осмотра в стационаре необходимо иметь направление от лечащего врача (невролога/педиатра/генетика).

Проведение клинических анализов и размещение в стационаре платное.

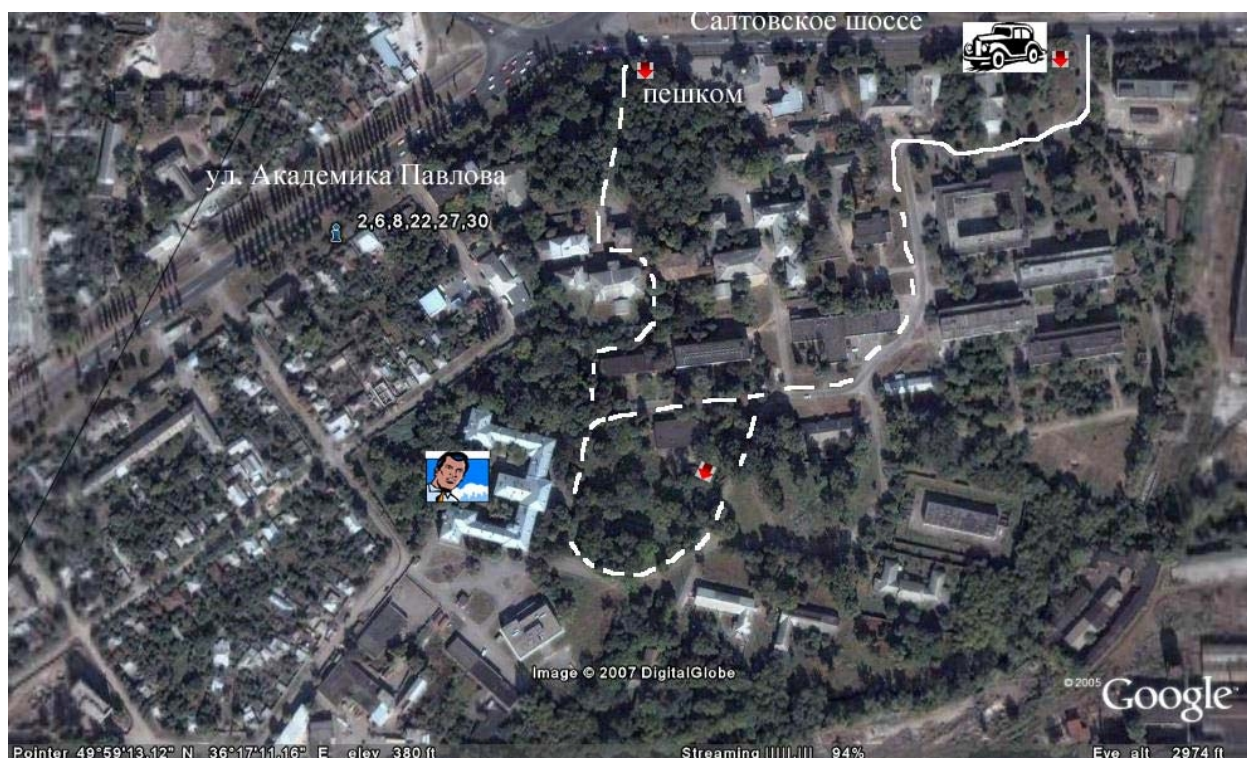
Время и дату Вам необходимо согласовать по телефонам:

+38-097-811-18-84;

+38-057-771-68-55;

Или через ХБФ – info@csma.org.ua, +38-050-364-06-73

Проезд. От ж-д вокзала, автовокзала (пр. Гагарина) на метро до станции «Спортивная», далее пересадка до станции «пл. Восстания», выход на трамвайную остановку в сторону «Универмаг Харьков». Проезд на трамвае 2, 6, 8, 22, 27, 30 три остановки до «15-я больница». Вход на территорию больничного комплекса справа от церкви св. Пантелеймона; На автомобиле: до перекрестка ул. Академика Павлова - Салтовское шоссе.



(от руки)

Заведующему консультативной поликлиникой Института
неврологии, психиатрии и наркологии АМН Украины
кандидату медицинских наук
старшему научному сотруднику
Назарчук А.Г.

От _____ ФИО _____

Заявление
Прошу провести консультацию моего ребенка _____ ФИО _____ дата рождения _____ у невропатолога.

Дата

подпись

Примерный образец выписки анализов

Анализ крови	Учреждение, проводившее исследование
	Дата
Холестерин общий	Норма
Триглицериды	2,9 - 5,18 ммоль/л
Глюкоза	0,4 - 1,24 ммоль/л
Мочевина	3,3 - 5,6 ммоль/л
Мочевая кислота	1,6 - 6,8 ммоль/л
Креатинкиназа	2,0 - 5,5 мг % (2,- 6,8 женщ)
Креатинин	< 228 е/л
Лактатдегидрогиназа	27 - 62
Лужна фосфатаза	< 850 е/л
АСТ	0-2 (120-275), 3-15 лет (108-360)
АЛТ	1-3 лет(<80), 4-6 (<58)
СОЭ мм в час	1-3 лет(<61), 4-6 (<53)
РОЭ мм в час	
гемоглоб	СОЭ мм в час
лейкоц *10+9	РОЭ мм в час
эрир * 10+12	гемоглоб
б	лейкоц *10+9
э	эрир * 10+12
п	б
с	э
л	п
м	с
цветной показатель	л
сахар	м
холестерин ммоль на литр	цветной показатель
беталипопротеиды	сахар
мочевая кислота ммоль на литр	холестерин ммоль на литр
геморинальные пробы мочевина ммоль на л	беталипопротеиды
креатинин мкмоль на л	мочевая кислота ммоль на литр
	геморинальные пробы мочевина ммоль на л
	креатинин мкмоль на л

Анализ мочи	Учреждение, проводившее исследование	Учреждение, проводившее исследование
Норма	Дата	Дата
количество мл	цилиндры	
цвет	клетки почечного эпителия	
реакция	соли	
уд вес	слизь	
прозрачность	ацетон	
белок	бактерий	
сахар	оксалаты	
осадок	ураты	
эпит кл	актив лейкоциты	
лейкоциты	эритроциты	